

APP

5. 6

文件名称	博易 APP 使用说明	对应软件版本	V5.6	编制人	元波
文件更改记录					
序号	更改章节	更改内容		更改人	更改日期
1	3.9				2023.03
2	3.10				2023.03
3	4.10				2023.03
4	4.12				2023.03
5	10				2023.10
6	4.8				2024.02
7					
8					
9					
10					

1

1.1

2

2.1

2.2

2.3

2.4

2.5

2.6

3

3.1

3.2

3.3

3.4

3.5

3.6 K

3.6.1

3.6.2

3.7

3.8

3.9

3.10

4

4.1

4.1.1

4.2

4.2.1

4.2.2

4.2.3

4.2.4 TAS

4. 2. 5

4. 2. 6

4. 3

4. 4

4. 5

4. 6

4. 7

4. 8

4. 9

4. 10

4. 11

4. 12

4. 13

5

6

7

8

9

10

11

12

13

14

15

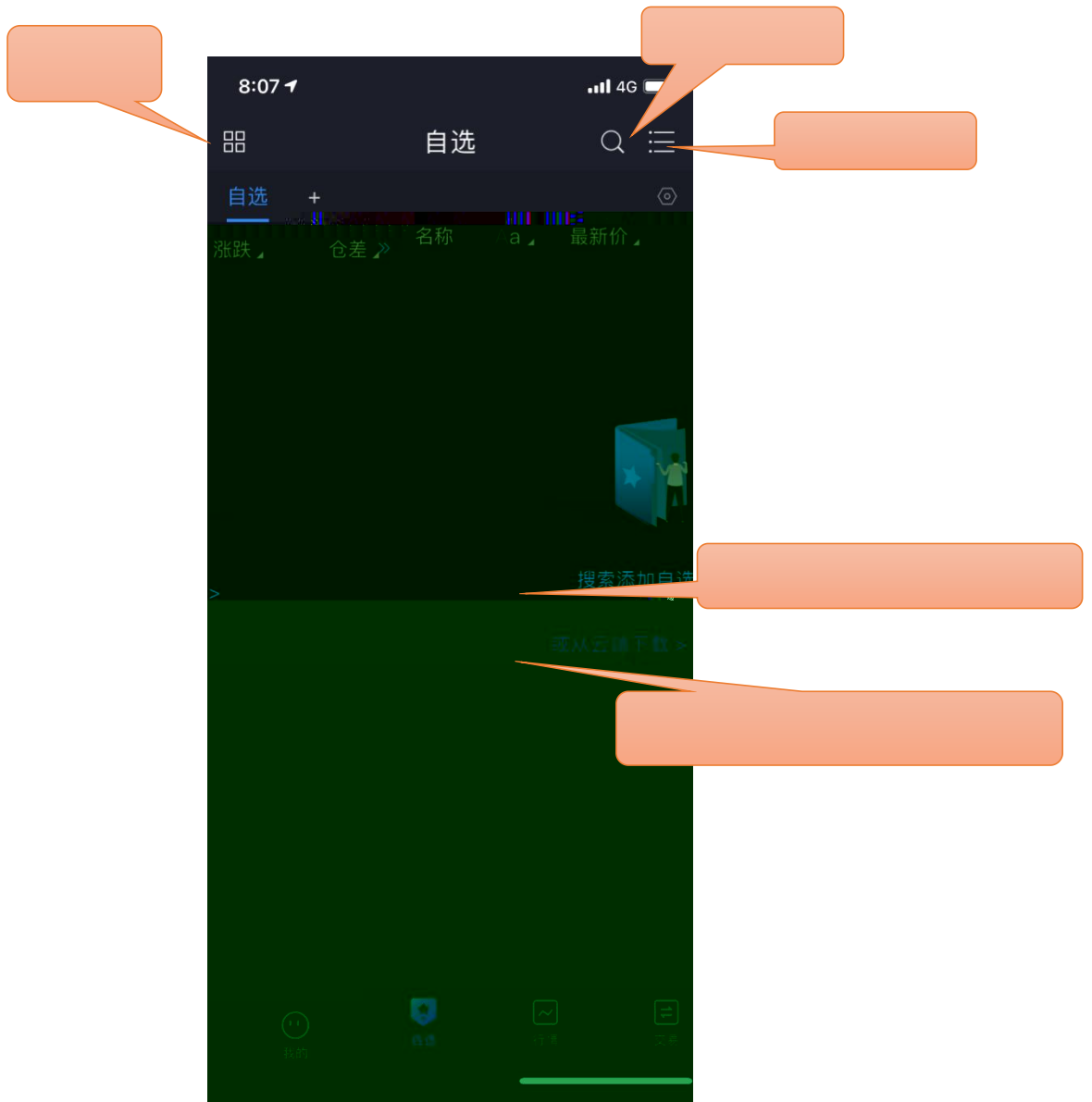
16

1

APP5. 6

1.1

2



2.1

/ / " " " "

3

3



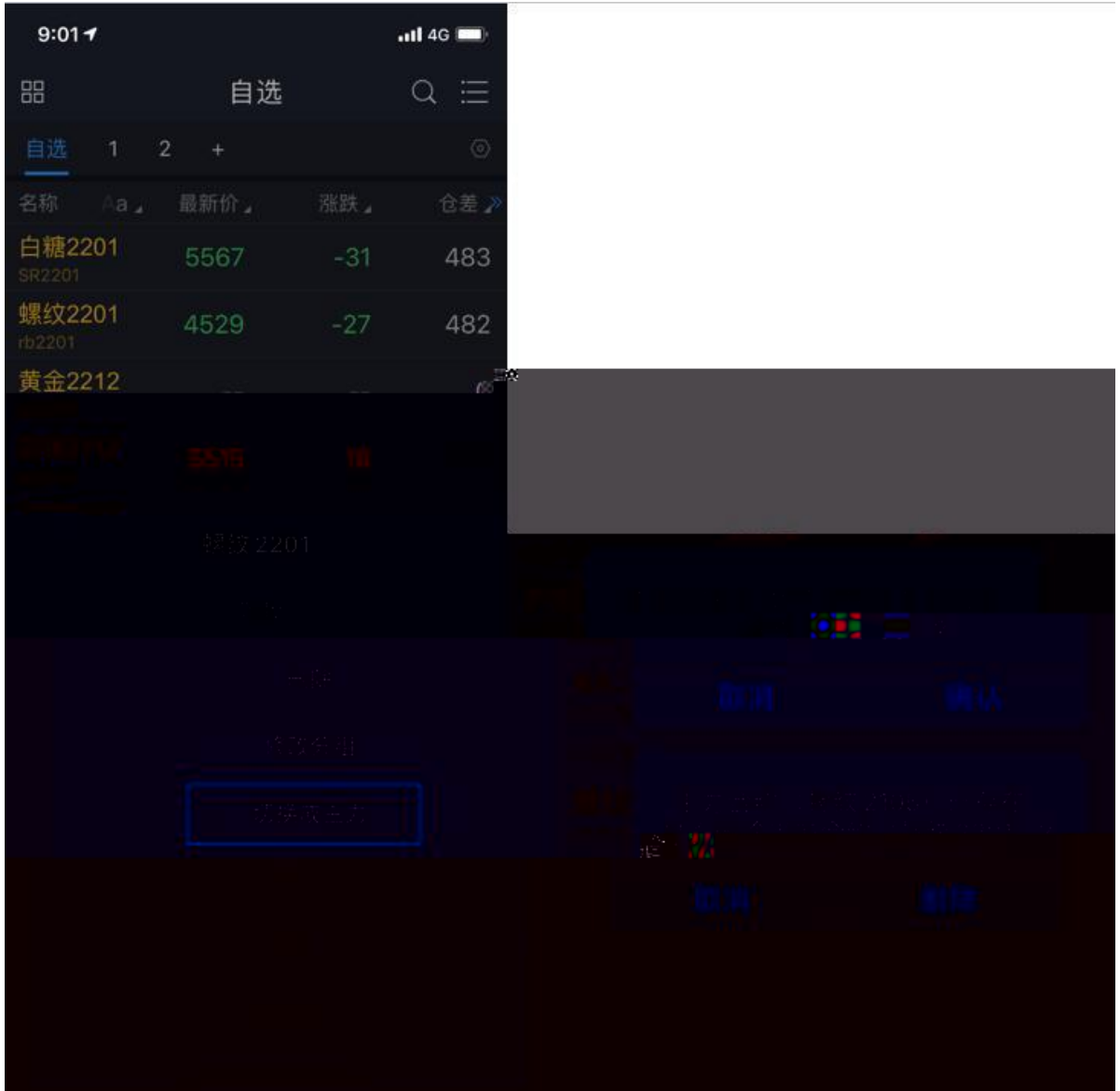
2.2

2.3





2.4



2.5

K



K



" " _ _ " " _ _ " "

1)

2)

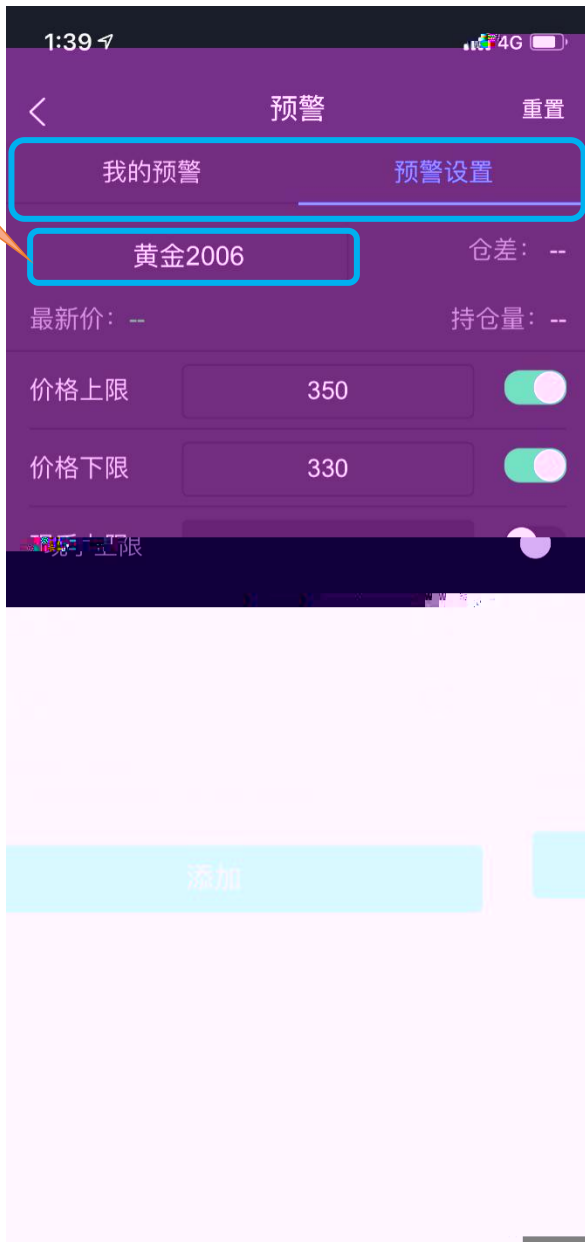
" "

3)

4)

" " _ _ " " _ _ " _

_ " "



9:29

日期	星期	上午	下午	备注
10月10日	星期一	8:00-12:00	13:00-17:00	
10月11日	星期二	8:00-12:00	13:00-17:00	
10月12日	星期三	8:00-12:00	13:00-17:00	
10月13日	星期四	8:00-12:00	13:00-17:00	
10月14日	星期五	8:00-12:00	13:00-17:00	
10月15日	星期六	8:00-12:00	13:00-17:00	
10月16日	星期日	8:00-12:00	13:00-17:00	
10月17日	星期一	8:00-12:00	13:00-17:00	
10月18日	星期二	8:00-12:00	13:00-17:00	
10月19日	星期三	8:00-12:00	13:00-17:00	
10月20日	星期四	8:00-12:00	13:00-17:00	
10月21日	星期五	8:00-12:00	13:00-17:00	
10月22日	星期六	8:00-12:00	13:00-17:00	
10月23日	星期日	8:00-12:00	13:00-17:00	
10月24日	星期一	8:00-12:00	13:00-17:00	
10月25日	星期二	8:00-12:00	13:00-17:00	
10月26日	星期三	8:00-12:00	13:00-17:00	
10月27日	星期四	8:00-12:00	13:00-17:00	
10月28日	星期五	8:00-12:00	13:00-17:00	
10月29日	星期六	8:00-12:00	13:00-17:00	
10月30日	星期日	8:00-12:00	13:00-17:00	
10月31日	星期一	8:00-12:00	13:00-17:00	

9:29

" "



3.1

" " _ _ " " _ _ " "

3.2

" " _ _ " " _ _ " "



" "

" "

" "

" "

" "

F10

" "

" "

" "

" "

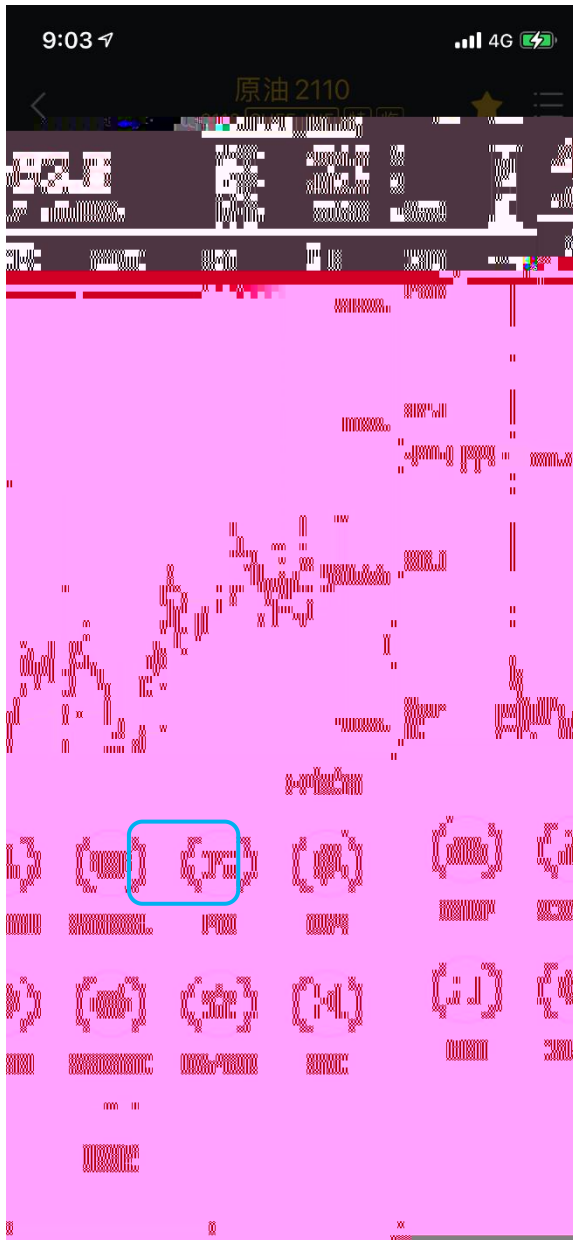
" "

" "

" "

" "

" "



9:03 4G

同品种 关联品种

名称	Aa	最新价	涨跌	持仓量
原油2111	sc2111	462.5	6.5	41919
沥青2112	bu2112	3238	16	329707
燃油2201	fu2201	2709	32	363002
低硫燃油2112	lu2112	3530	13	57797
液化气2111	pg2111	5447	23	51347
PTA2201	TA2201	4898	52	
苯乙烯2110	eb2110	9603	229	
PP2201	pp2201	8539	-50	
塑料2201	rb2201	8475	-95	
PVC2201	v2201	9700	-215	
乙二醇2201	eg2201	5378	68	
短纤2201	PF2201	6956	64	
棉花2201	CF2201	17415	-115	

" " " "



9:43 4G

筛选 期权 查看走势 >

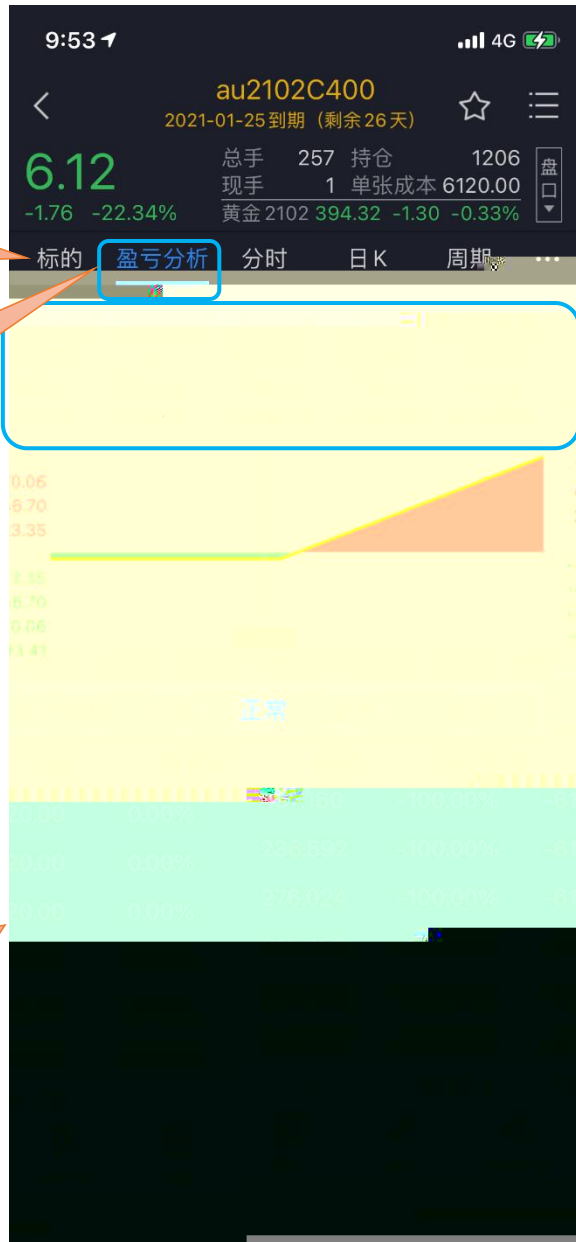
标的-黄金 2102 26天到期

394.34 -1.28 -0.32% 最高 395.28 最低 392.14 成交量 89043 持仓量 412

认购期权 认沽期权 T型报价 热炒合约

认购		认沽		
涨跌	最新价	执行价	最新价	涨跌
-2.40	20.02	376.00	1.38	-1.44
-1.90	17.50	380.00	2.08	-1.72
-3.06	13.54	384.00	3.12	-1.88
-2.58	11.46	388.00	4.58	-1.84
-2.60	9.12	392.00	6.34	-1.78
-2.18	7.50	396.00	8.62	-1.44
-1.76	6.12	400.00	11.18	-1.08
-0.88	4.14	408.00	16.72	-0.66
-0.14	2.88	416.00	24.06	0.68
0.36	2.08	424.00	31.24	1.16
0.38	1.30	432.00	38.82	1.56

自选 行情 交易 我的



Callout box pointing to the contract symbol 'au2102C400'.

Callout box pointing to the '盈亏分析' (Profit/Loss Analysis) tab.

Callout box pointing to the yellow profit area in the chart.

Callout box pointing to the green loss area in the chart.

Callout box pointing to the table below the chart.

3.5

5

3.6 K

K

K

K

3.6.1

K K K K K

1 K 3 K 5 K 10 K 15 K 30 K 60 K 120 K 180

K 240 K
K

1



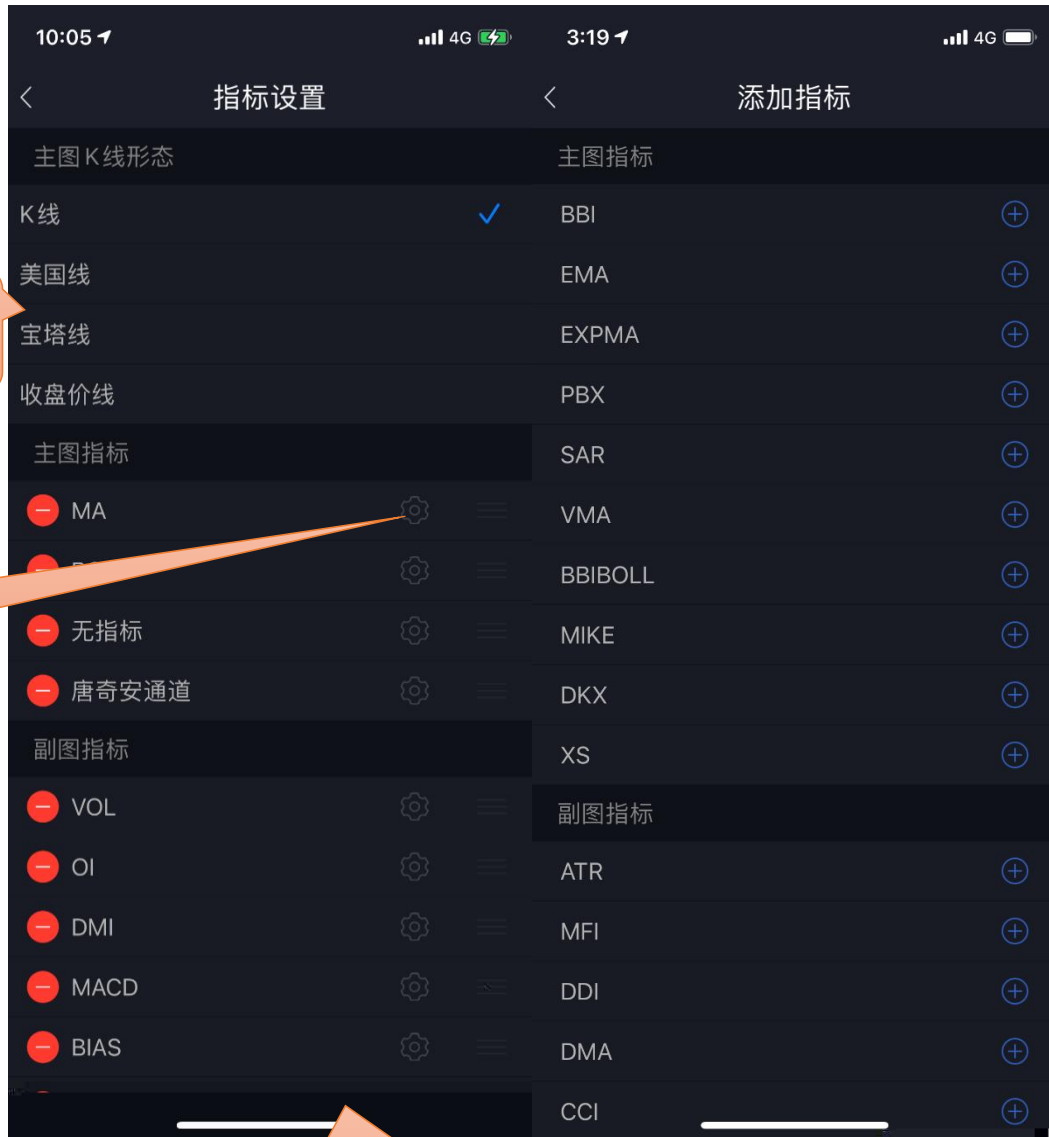
3.6.2

MA\BOLL \
VOL\CI\DMI\MACD\BIAS\KDJ\RSI\WR\ATR\

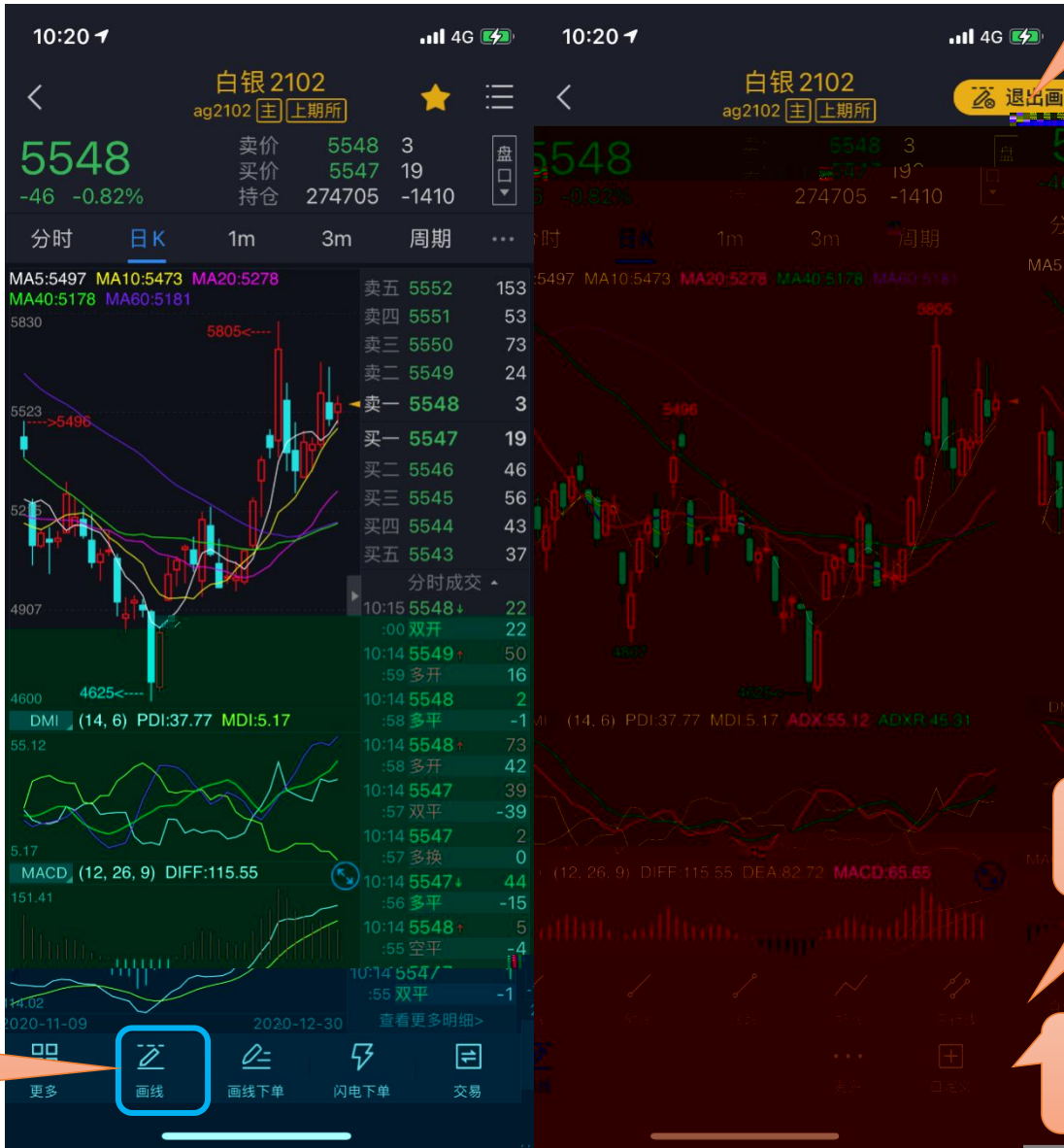
" " " ___" " " ___" "

___" "

3.7



3.8





3.9

" "

" " K



3.10



4

4.1



4.1.1

10

240

4.2

11

4.2.1

" " " " " "

The screenshot shows a trading interface for '豆粕 2009' (Soybean Meal 2009) on a mobile device. The top status bar shows the time 12:38 and battery level. The app header includes a back arrow, a dropdown menu set to '158512 (期货)', a refresh icon, and a menu icon. Below the header, account information is displayed: '权益: 2187449', '可用: 2126682', and '风险度: 2.26%'. The main market data section shows '豆粕 2009' with a '新' (New) status, a price of 2849, and a change of -40. It also lists '卖' (Sell) at 2850 (+115) and '买' (Buy) at 2849 (+41). Action buttons for '开仓' (Open), '平仓' (Close), and '平今' (Close Today) are visible. A '对手价' (Opponent Price) button is highlighted with a blue box and a callout. To the right, '可买开 <= 1000' and '可卖开 <= 1000' are shown. Below this, '涨停价: 3091', '跌停价: 2687', and '每手保证金约: 1425' are listed. A large red '2850 买' (Buy) and green '2849 卖' (Sell) button are prominent. The bottom section has tabs for '持仓' (Positions), '可撤' (Cancelable), '成交' (Transactions), '走势' (Trends), and '自' (Self). A price order entry menu is open at the bottom, with '限价' (Limit Price) selected. The menu includes options for '对手价' (Opponent Price), '最新价' (Latest Price), '挂单价' (Order Price), and '超一' (Over One). A numeric keypad with digits 1-9, 0, and a '完成' (Done) button is also visible. Several orange callout boxes are scattered around the screen, pointing to various UI elements.

12:39 4G

158512 (期货)

权益: 2187449 可用: 2126682 风险度: 2.26%

豆粕 2009 新 2849 -40
卖 2850 115
买 2849 41

开仓 平仓 平今

对手价

1

可买开 <= 1000
可卖开 <= 1000

涨停价: 3091 跌停价: 2687 每手保证金约: 1425

2850 买 2849 卖

持仓 可撤 成交 走势 自

941 1.80%
915 0.90%

市价
市价 FOK
市价 FAK







4.2.2



i " c m m

4.2.4 TAS

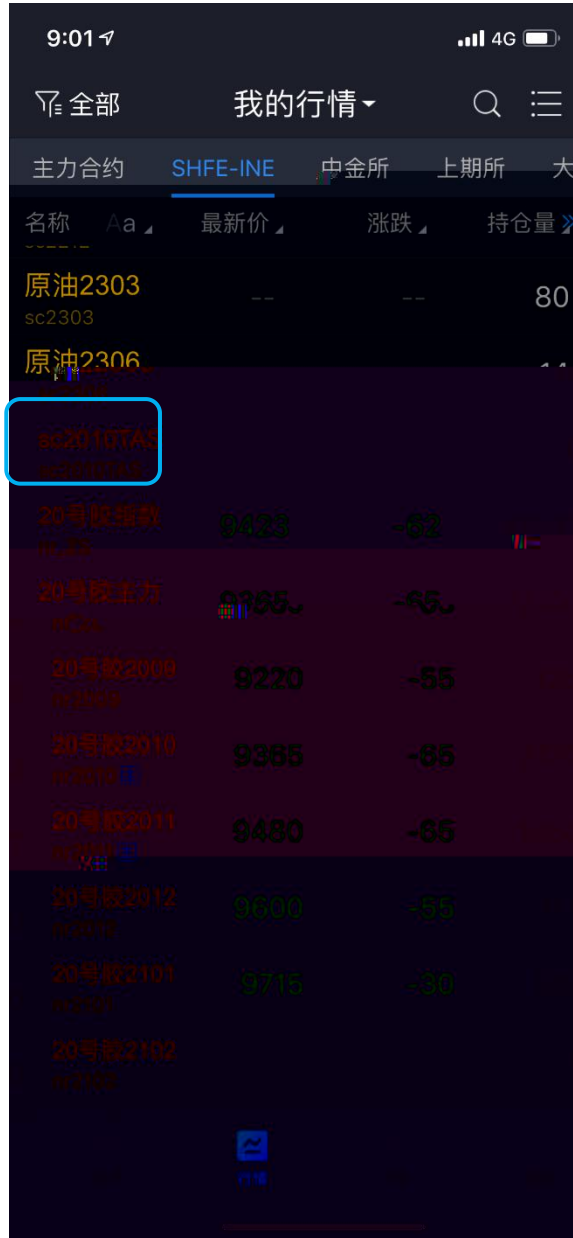
Settlement, TAS
+TAS,

TAS

TAS

Trading at

TAS



TAS

21:00-

TAS

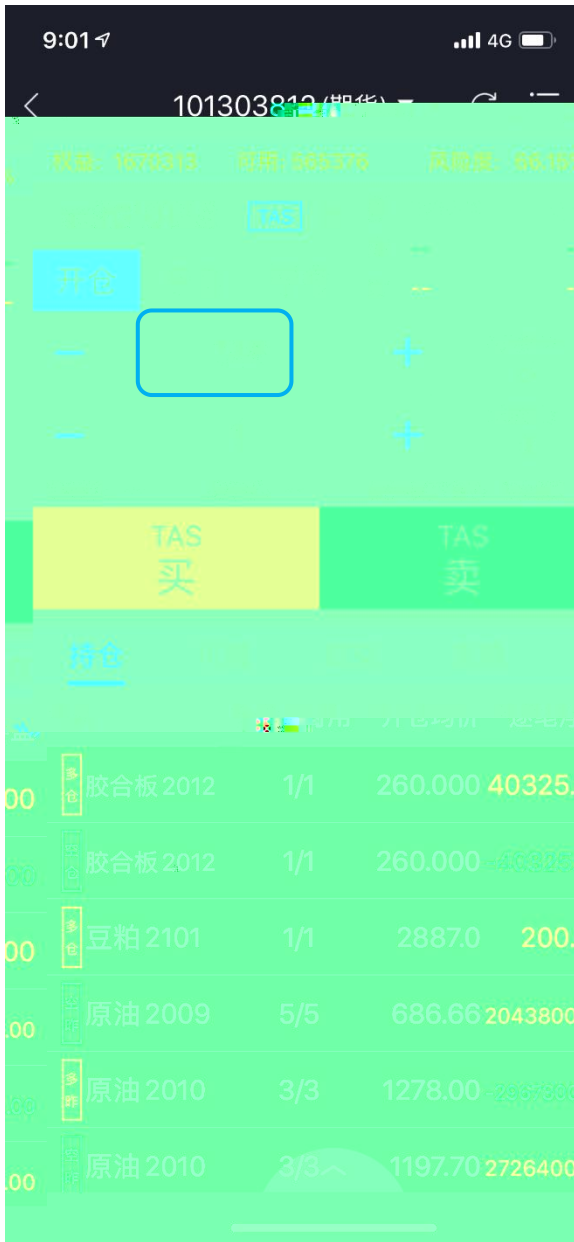
2:30

TAS

9:00-10:15

TAS

TAS



TAS

TAS

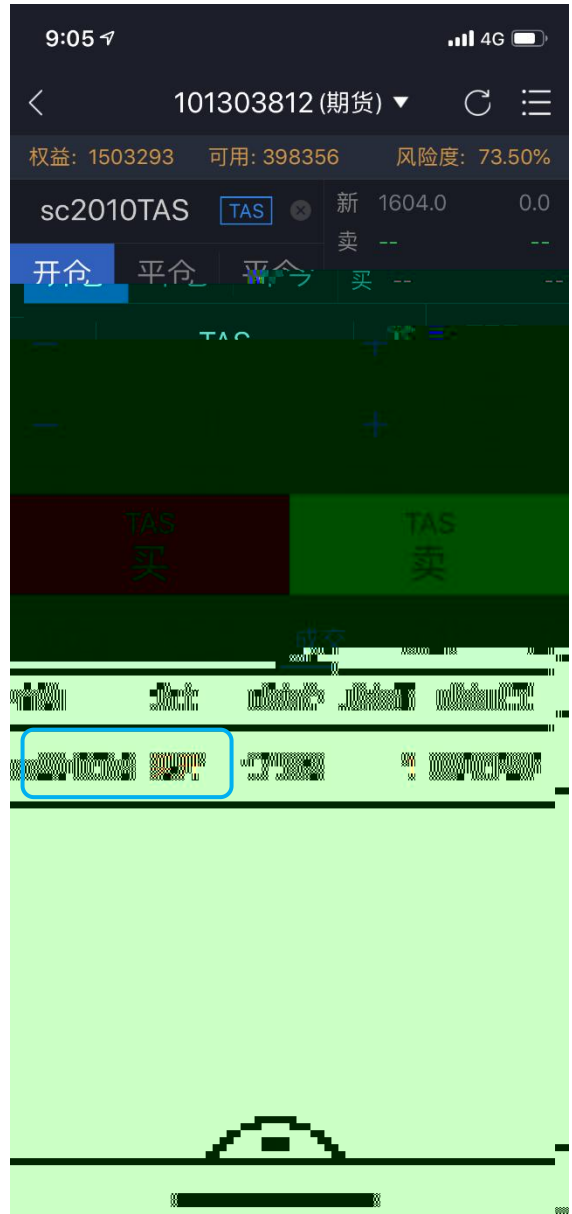
TAS

TAS

TAS

TAS

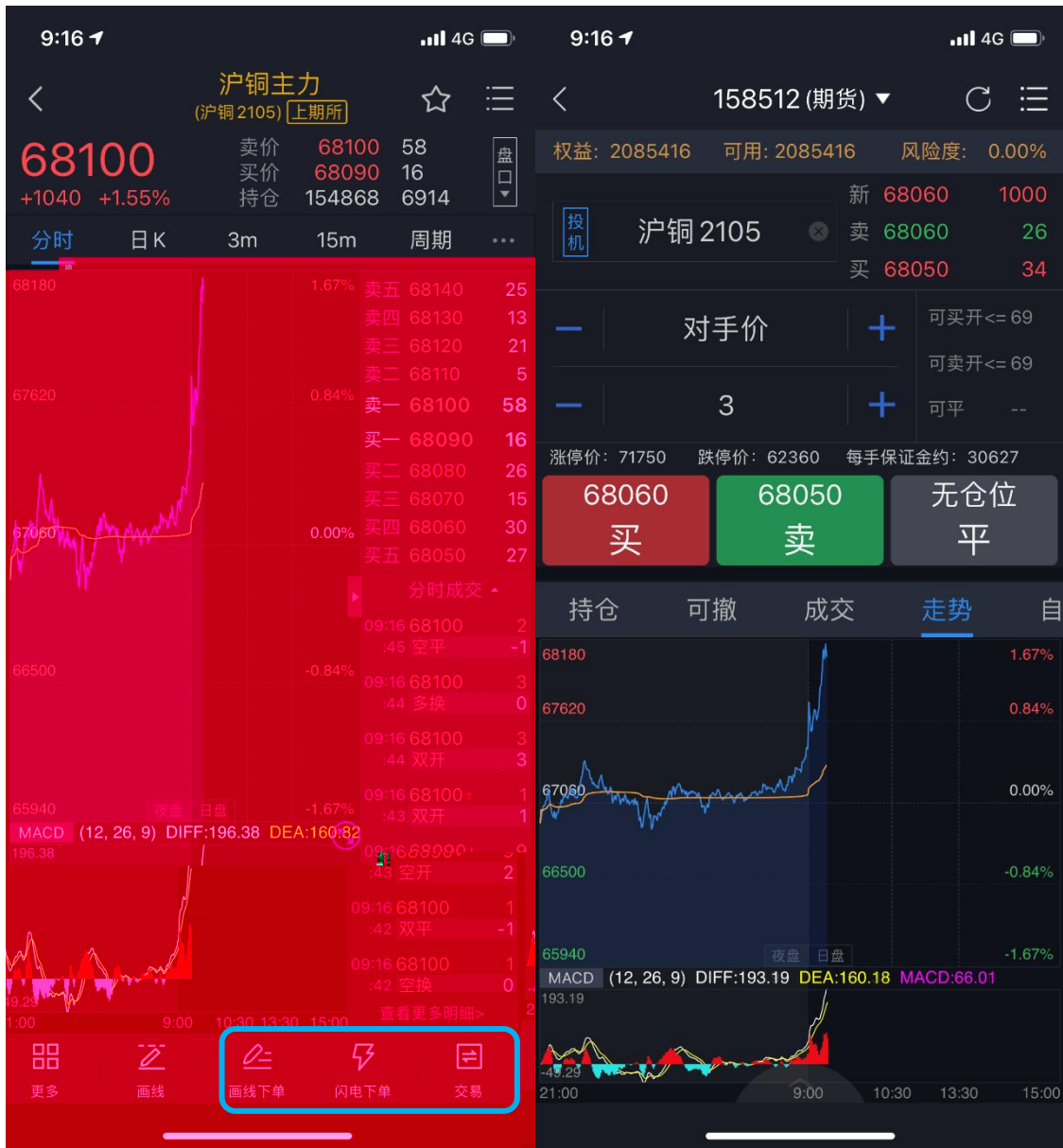
4.8 4.9



4.2.5



4.2.6



4.3

/ /
" "

4.4

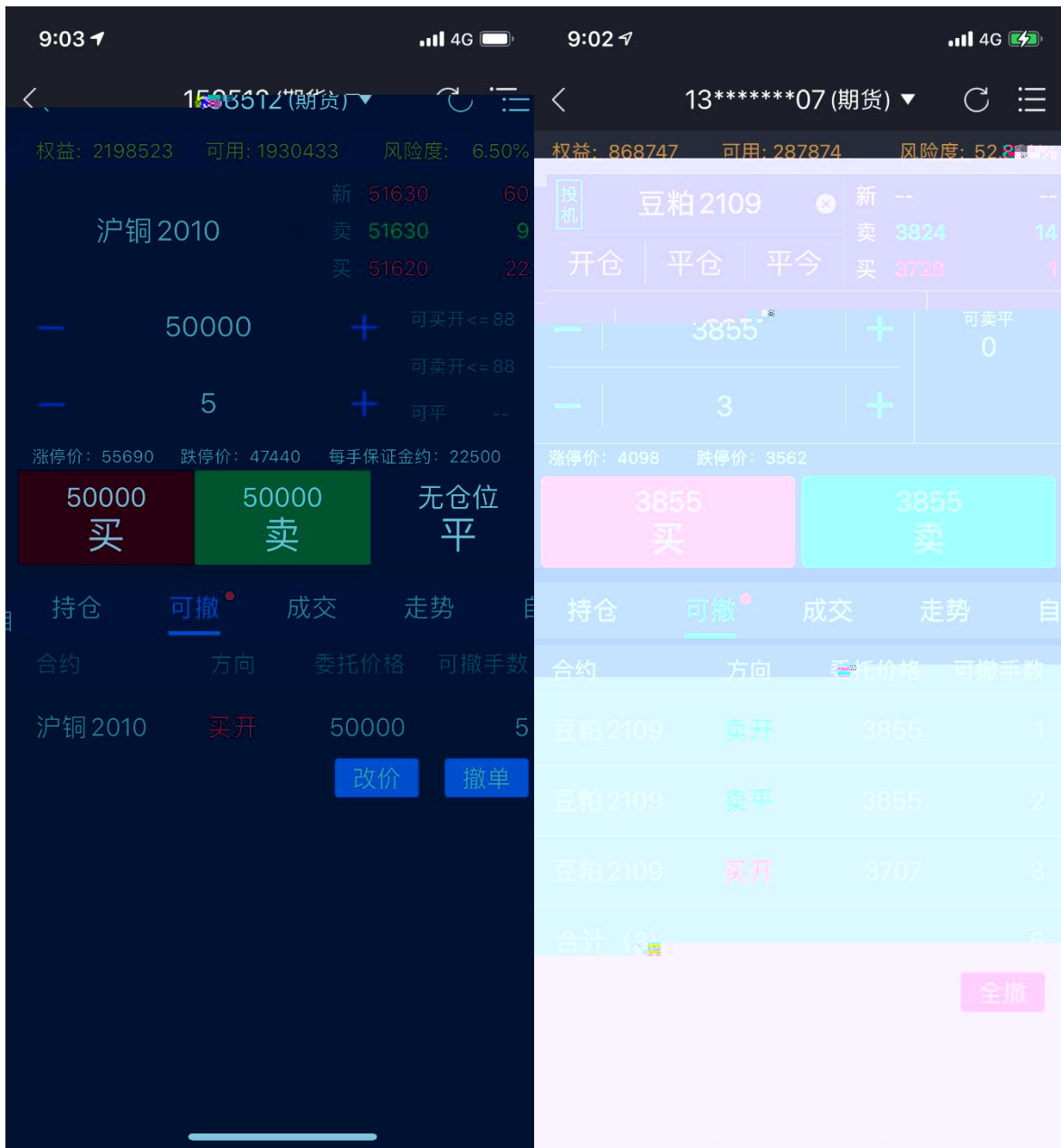
" "

" " " " "



4.5

" " " " " " " "



4.6



4.8

1

" " " " " "

" "

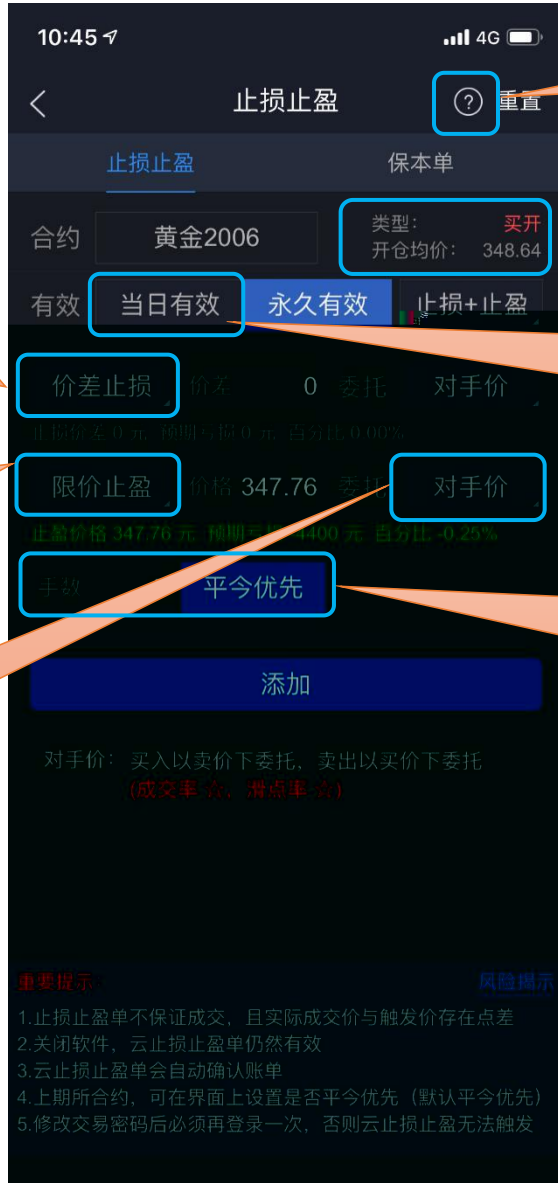
2 " " " "

3 " "

4 " "

5 " " " "

6



“ ”

“ ”

“ ”

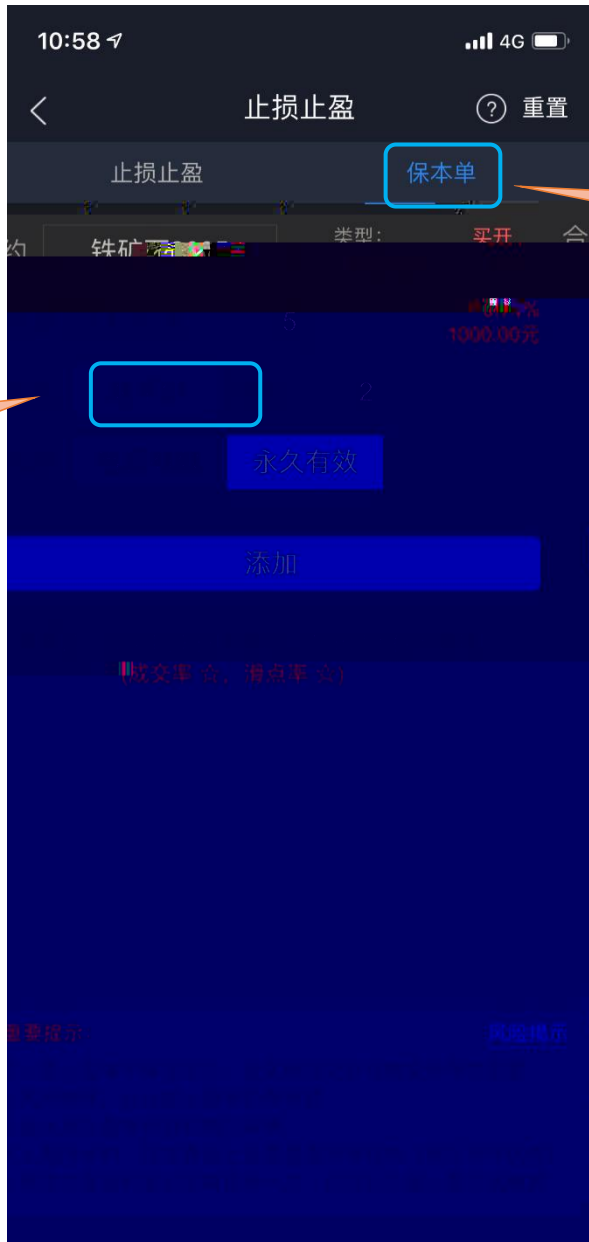
/

“ ”

“ ”

“ ”

				/	/	
1	A	2407	3			16300
	16045			16300		
2	A	2407	3			16300
	16045			16308		
8	"	"				
	"	"				
	2003			49300	49290	100
				49290-100=49190		



9 " "

" + "

2005
678

673

675

5

678

678

- 1.
- 2.
- 3.

/

4.9

1)

4.8

2)

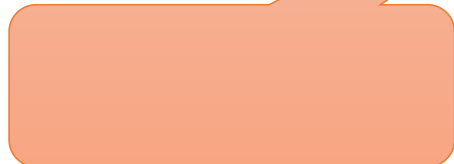
"

3)

4)

" ___"

5)





“ ”

“ ”

“ ”

6

4.8

- 1.
- 2.
- 3.

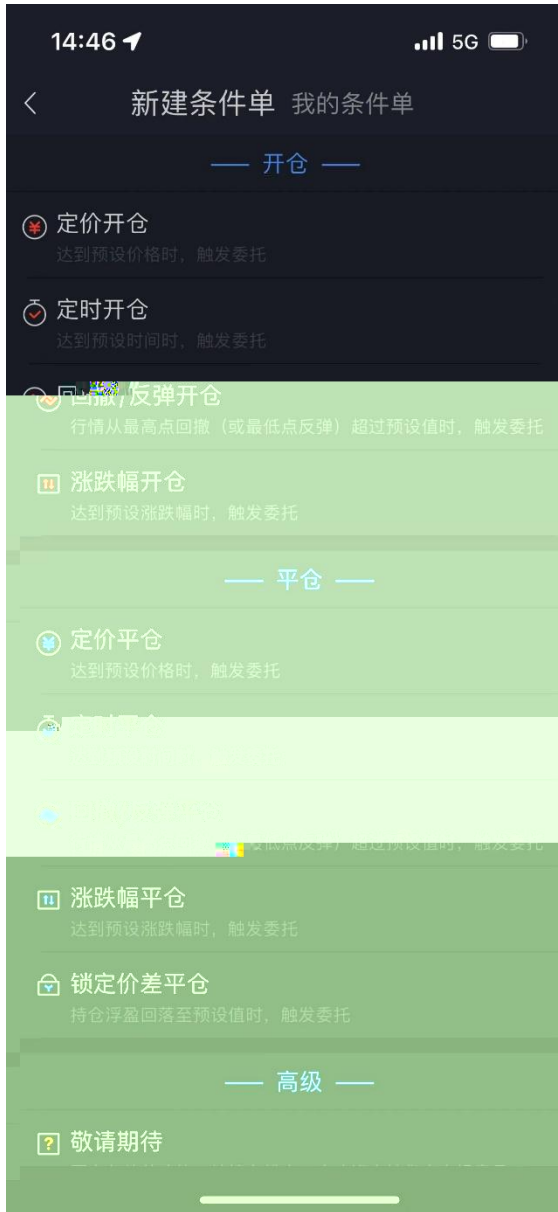
/

4.10

“ ”

“ ”





60580

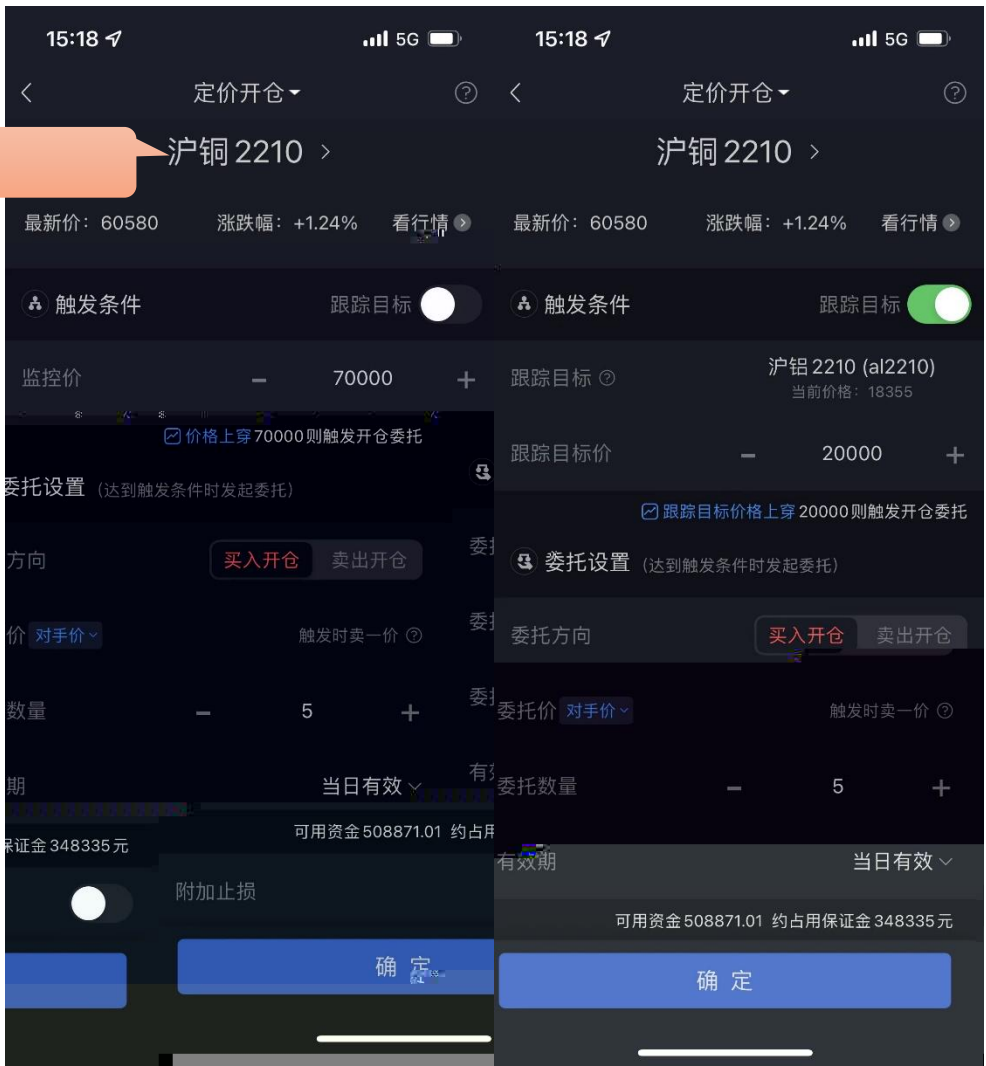
70000

AL2210

20000

18355

AL2210



09:15

5G



回撤/反弹开仓

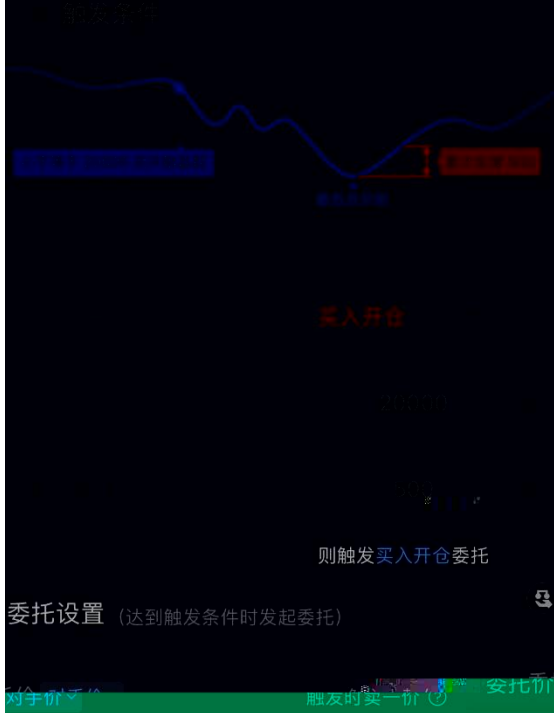


沪铝 2210

最新价: 18415

涨跌幅: +0.90%

看行情



确定

09:34 5G

涨跌幅开仓

最新价: 61370 涨跌幅: +1.40% 看行情

触发条件 跟踪目标

日涨幅达到 10%

当前涨跌幅根据昨结算计算, 前往更改 >

委托设置 (达到触发条件时发起委托)

委托方向 买入开仓 卖出开仓

委托价 对手价 触发时卖一价

委托数量 5

有效期 当日有效

可用资金 505684.01 约占用保证金 398905元

附加止损

确定

/

/

09:38 5G

定价开仓
沪铜 2209 最新价: 61400

可用资金 505849.01 约占用保证金 399100 元

附加止损

策略 价差止损

止损价差 1000 止损委托价 对手价

设置止损价差, 以成交均价为基准计算止损监控价

附加止盈

策略 定价止盈

止盈监控价 65000 止盈委托价 对手价

高级设置

重要提示:

- 1.云条件单不保证成交, 且实际成交价与触发价可能存在点差
- 2.云条件单在云端故障时存在失效风险, 请仔细阅读《[风险揭示](#)》
- 3.关闭软件, 云条件单仍然有效
- 4.云条件单会自动确认账单
- 5.修改交易密码后必须重新登录一次, 否则云条件单无法触发
- 6.云条件单停止状态下, 修改确认后需重新启动

确定

/



5%

70000

5%

66500-73500

1

2-20

3

5

/

" "





/

" "

61000 2209 61390 61540

1000 61000

$61540 - 1000 = 60540$

14:10

5G

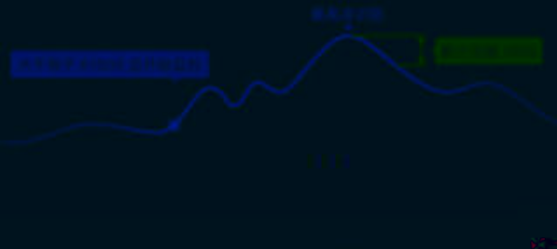


回撤/反弹平仓



沪铜 2209

开仓均价: 61390.0 方向: 多



卖出平仓

持仓盈亏

确定

09:02

5G



锁定价差平仓

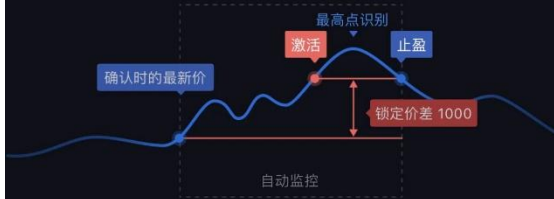


沪铜 2209

开仓均价: 61390.0 方向: 多单

最新价: 61380 涨跌幅: -0.02% 看行情

触发条件



基准价 最新价

具体价格以确认界面为准

锁定价差



1000



委托设置 (达到触发条件时发起委托)

委托价 对手价

触发时买一价

委托数量



1



确定



4.11

4.8

1

2

3

K



- 1
- 2
- "
- 3

4. 12

" " " "



10:44 5G 10:45 5G

自动止损止盈价差参数 13*****07 (期货)

权益: 832362 可用: 344518 风险度: 58.61%

已预设止损价差: 1 止盈价差: 0.3

品种名称	止损价差	止盈价差
SHFE-INE 沪铜	0	0
中金所 沪铝	0	0
上期所 沪锌	0	0
大商所 沪铅	0	0
郑商所 橡胶	0	0
燃油	0	0
螺纹	0	0
线材	0	0
黄金	1	0.3
白银	0	0
沥青	0	0
热卷	0	0
沪镍	0	0
沪锡	0	0

黄金 2212 新 388.84 2.08
卖 388.86 6
买 388.84 5

对手价 1

涨停价: 417.70 跌停价: 355.80 每手保证金约: 73879

388.86 锁仓 388.84 加仓 388.86 平

品种	持仓	可用	开仓均价	逐笔浮盈
沪铝 2209	1/1	18235.0	-1325.00	
黄金 2212	1/1	388.760	-80.00	
沪铜 2209	2/2	61390.0	200.00	
沪铜 2209	2/2	63160.0	17500.00	
螺纹 2210	8/8	4156.4	-18750.00	
合计 (5)	14/14		-2455.00	

4.13

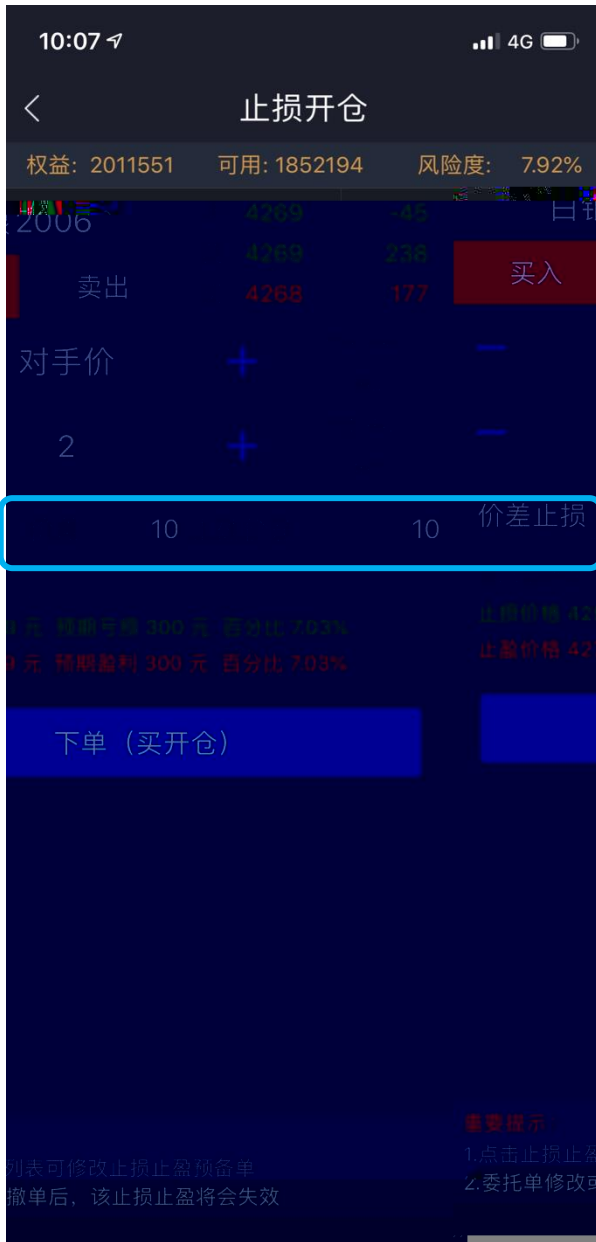
1

4.8

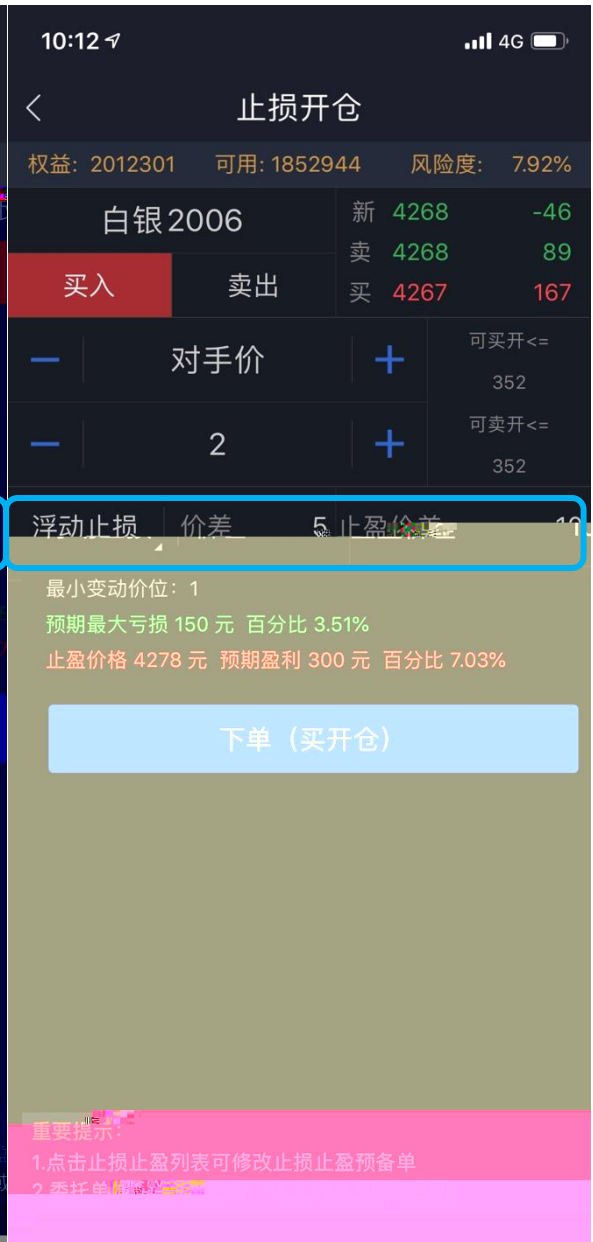
2

" " _ _

_ _ " "

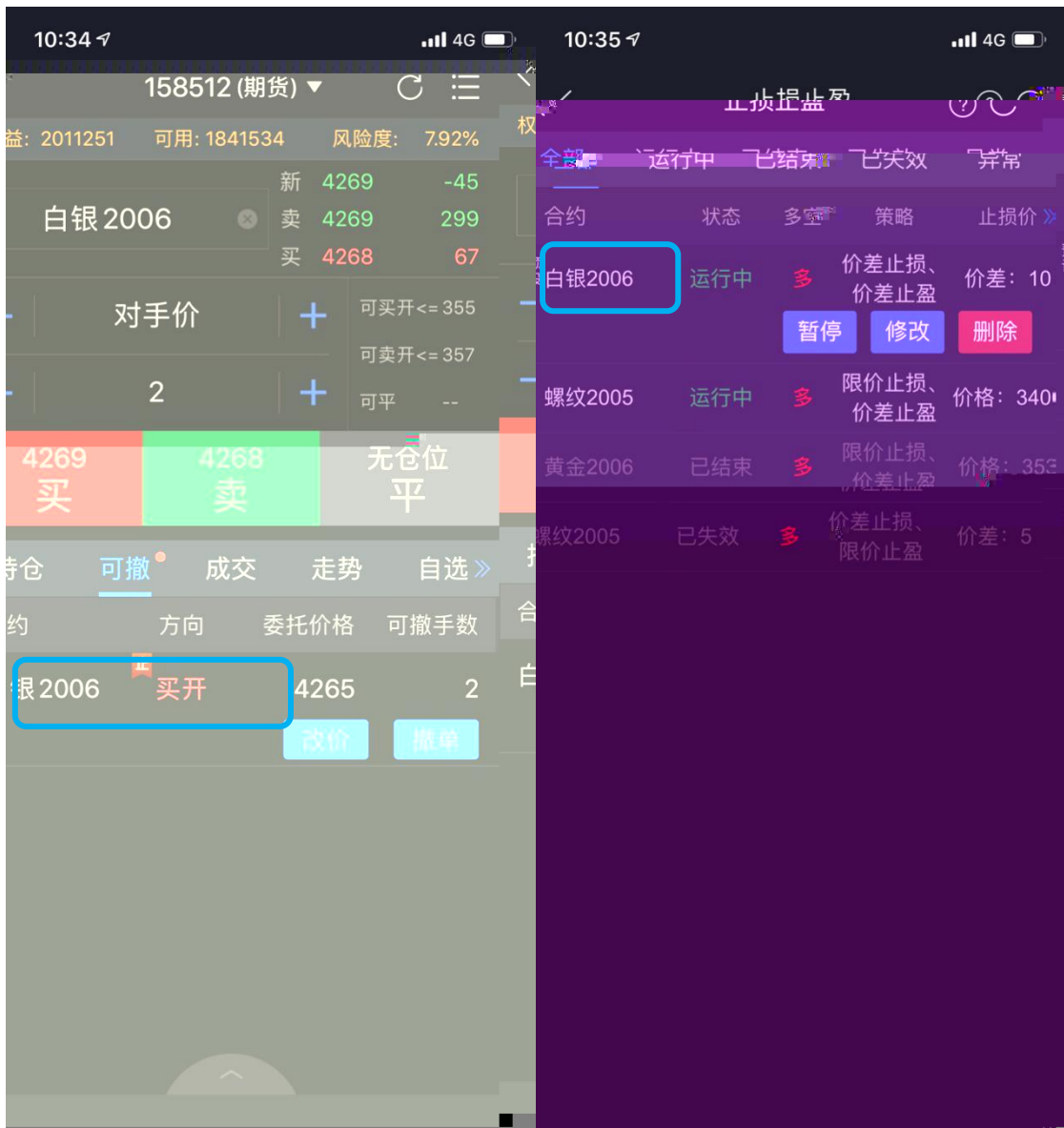


3



4.8

4



5

" "

" "

" "



6

“ ” ——

—— “ ”



7

" " _ _

_ _ " "

1.

2.

3.

8

" " _ _ _ " _ _ _ " "

1.

2

9

" " _ _ _ " _ _ _ " "

1.

2.

10

11

" _ _ _

_ _ _ "

"

"

12

"

"

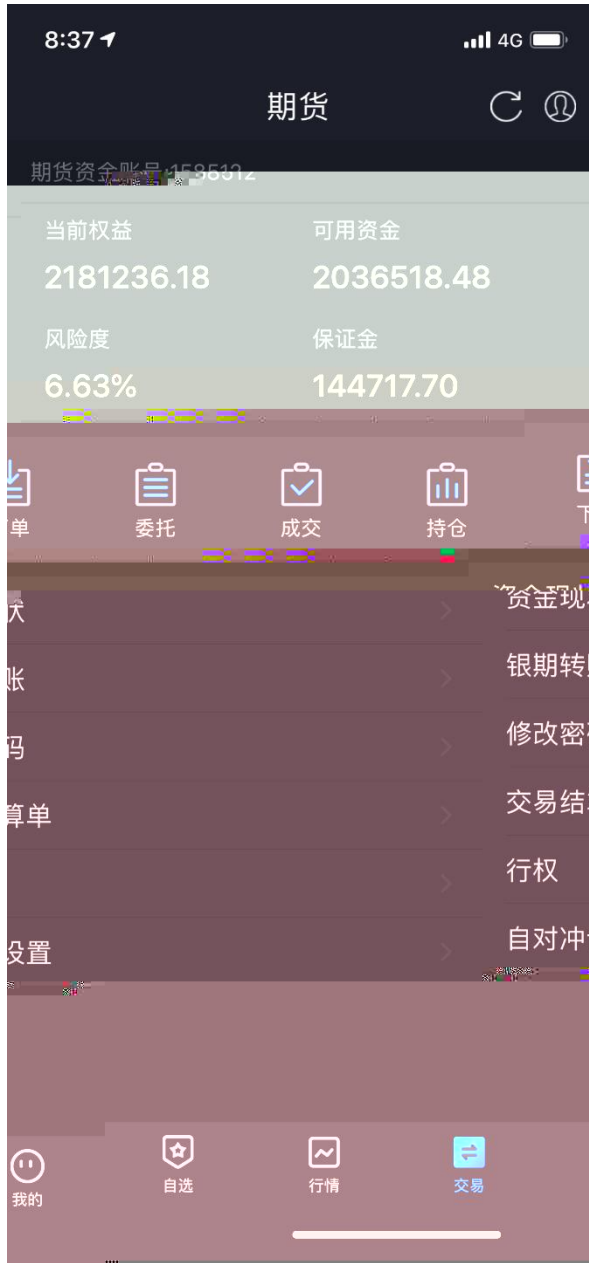
"

_ _ _

_ _ _ "

"

"



13

" " _ _ _ " " "

" " _ _ _ " " _ _ _ "

" " _ _ _ " "

/ / /

中国移动 4G 15:22 45%

×

登录盘后查询

立即登录，查询分析您账户内的各种信息

请输入资金账号

请输入柜台预留的手机号 发送验证码

请输入验证码

立即登录

1	2 ABC	3 DEF
4 GHI	5 JKL	6 MNO
7 PQRS	8 TUV	9 WXYZ
	0	⌫

BELL 4:21 PM 22%

账户查询
资金账号 600666

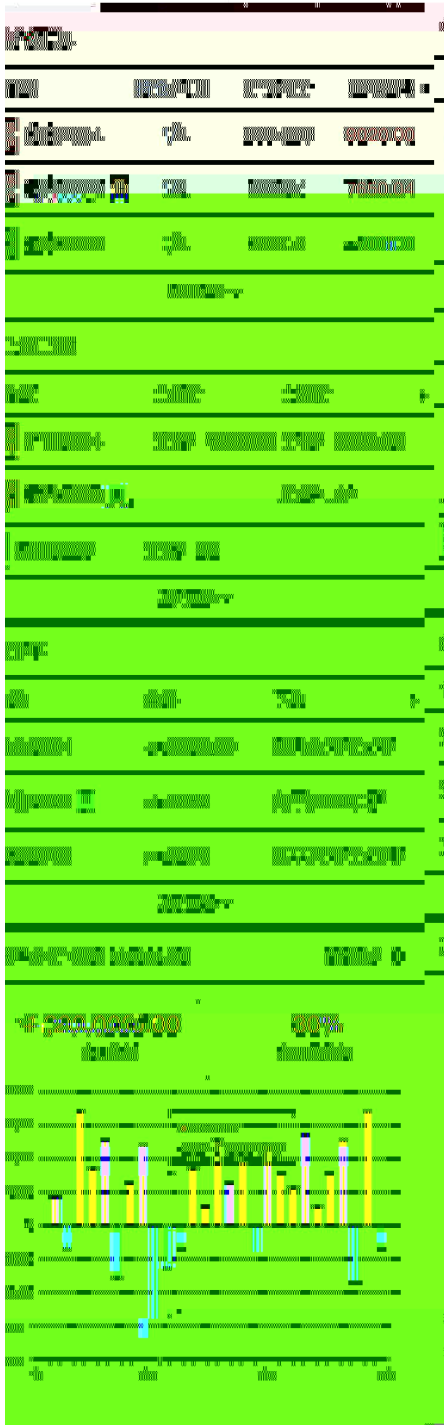
总权益 (元) 600,000,000.00

账户分析

当日盈亏 (元)	可用资金 (元)	风险度
8,000,000.00	8,000,000.00	120%

资金详情 [查看更多 >](#)

- 当日交易**
实时交易数据查询
- 历史交易**
指定时间数据查询
- 资金流水**
记录每笔资金详情
- 结算单**
可发送至邮箱









上传异常日志

手机号码

请选择发生问题当天的日志文件

2020年08月17日



2020年04月17日

2019年11月21日

确认上传